

BlueLine

Bohrwerkzeuge Drilling Tools

BG Accessory



BlueLine

Wirtschaftlich. Effizient. Global abgestimmt.

Hohe Qualität muss nicht teuer sein. Unsere BlueLine Bohrwerkzeug-Serie wurde gezielt entwickelt, um dem steigenden Preisdruck durch günstige Anbieter souverän zu begegnen – ohne Abstriche bei Leistung, Stabilität oder Zuverlässigkeit. Bewährte Bauer-Qualität trifft hier auf ein attraktives Preis-Leistungs-Verhältnis. Ideal für Projekte, bei denen Wirtschaftlichkeit, Flexibilität und Effizienz im Fokus stehen.

Bewährte Qualität

- Gefertigt nach unseren hohen Standards.

Effiziente Produktion

- Fokus auf gängige Durchmesser und Typen – für schlanke und kosteneffiziente Fertigung bei voller Abdeckung typischer Baustellenanforderungen.

Effiziente Bohrwerkzeuge für den täglichen Einsatz

- Optimiert für Standardbohrungen in weichen bis mittel-harten Böden; ergänzende Varianten decken auch harte Schichten effizient ab.

Erstbesatz in Premiumqualität

- Es werden ausschließlich hochwertige Verschleißteile eingesetzt.

Optimales Preis-Leistungs-Verhältnis

- Global ausgerichtete Serie mit überzeugender Balance aus Investition, Lebensdauer und Performance.

Verfügbar ab Werk Indien (BEI)

- Kurze Lieferzeiten und hohe internationale Wettbewerbsfähigkeit.

Bewährtes Bauer-Schneidkonzept

- Voll kompatibel mit dem gesamten Bauer-Verschleißteile-Portfolio für maximale Flexibilität.

Wirtschaftlich optimierte Konstruktion

- Höchste Stabilität in kritischen Bereichen bei maximal effizienter Materialauslegung.

Economical. Efficient. Globally coordinated.

High quality does not have to be expensive. Our BlueLine Drilling Tool series was specifically developed to confidently counter the increasing price pressure from low-cost suppliers – without compromising on performance, stability, or reliability.

Proven quality

- *Manufactured to our high standards.*

Efficient production

- *Focus on common diameters and types – for lean and cost-efficient manufacturing with full coverage of typical construction site requirements.*

Efficient drilling tools for everyday use

- *Optimized for standard drilling in soft to medium-hard soils; supplementary variants also efficiently cover hard layers.*

Premium quality initial set

- *Only high-quality wear parts are used.*

Optimal price-performance ratio

- *Globally oriented series with a convincing balance of investment, service life, and performance.*

Available ex works India (BEI)

- *Short delivery times and high international competitiveness.*

Proven Bauer cutting concept

- *Fully compatible with the entire Bauer wear parts portfolio for maximum flexibility.*

Economically optimized design

- *Maximum stability in critical areas with maximum material efficiency.*

Bezeichnungen für Bauer-Bohrwerkzeuge

Nomenclature for Bauer Drilling Tools

SB Schneckenbohrer | *Drilling auger*

KB Kastenbohrer | *Drilling bucket*

Für Fels konstruiert | *Designed for rock*

SBF - P2

K Kaliberschneide | *Collar plate*

KBF - K

P Progressivausführung | *Progressive shape*

L Mit Räumleiste | *With cleaning edge*

KBF - K2

Zweischneidig (für zentrische Arbeiten) | *Double cut (for centric work)*

KR Kernrohr | *Core barrel*

KR - R

R Rundschaftmeißel | *Round shank chisel*

Einsatzbereiche

Range of Applications

	Schluff / Ton <i>Silt / Clay</i>			Sand / Kies <i>Sand / Gravel</i>				Fels (MPa) <i>Rock (MPa)</i>		
	weich <i>soft</i>	steif <i>stiff</i>	hart <i>hard</i>	locker <i>loose</i>	mitteldicht <i>medium dense</i>	dicht <i>dense</i>	sehr dicht <i>very dense</i>	0 - 50	50 - 100	>100
Schneckenbohrer <i>Drilling Augers</i>	SB-2			SB-2				SBF-P2		
Kastenbohrer <i>Drilling Buckets</i>	KB / KB-2			KB / KB-2				KBF-K		
Kernrohre <i>Core Barrels</i>								KR-R		

Das Diagramm dient zur unverbindlichen Abschätzung von Einsatzbereichen verschiedener Bohrwerkzeuge. Es stellt kein verbindliches Auswahlendiagramm dar.

The chart is a non-binding assessment of ranges of applications of various drilling tools. It does not constitute a legally binding selection chart.

KR-R

Harter Fels (bis 100 MPa)
Gut geeignet in klüftigem Fels
Hard rock (up to 100 MPa)
Well suited for fragmented rock



KBF-K / KBF-K2

Sehr dichter Sand und Kies
Leichter bis mittelharter Fels (< 50 MPa)
Very dense sand and gravel
Light to medium-hard rock (< 50 MPa)



KB / KB-2

Weiche bis steife bindige Böden
Locker bis mitteldicht gelagerte nichtbindige Böden
Soft to stiff cohesive soils
Loose to medium-dense bedded non-cohesive soils



Blue

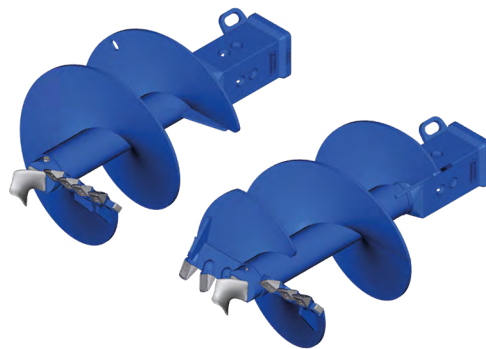
Line



SBF-P2

Mittelharter bis harter Fels (50 - 100 MPa)
Bevorzugt für unverrohrte Bohrungen

*Medium-hard to hard rock (< 80 MPa)
Preferred for uncased drilling*



SB / SB-2

Weiche bis steife bindige Böden
Locker bis mitteldicht gelagerte nicht-
bindige Böden

*Soft to stiff cohesive soils
Loose to medium-dense bedded
non-cohesive soils*

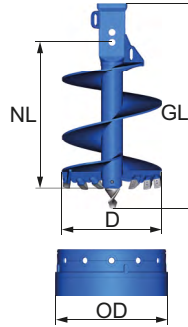
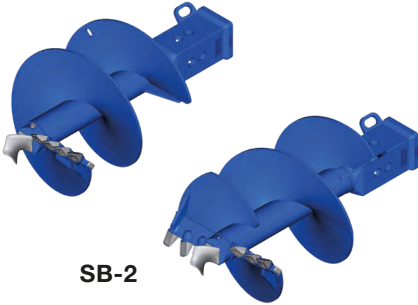


KB-L

Säubern der Bohrlochsohle
Cleaning the borehole base

SB / SB-2 – Schneckenbohrer | Auger

SB



Anwendungsbereiche

- Weiche bis steife bindige Böden
- Locker bis mitteldicht gelagerte nichtbindige Böden

Main Applications

- *Soft to stiff cohesive soils*
- *Loose to medium dense non-cohesive soils*

Ausstattung

- Kellybox 200 mm
- Wendepilot und Flachzähne
- Verschleißschutz: Auftragsschweißung

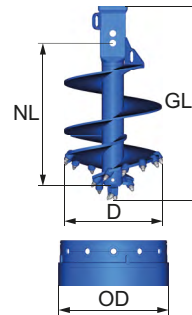
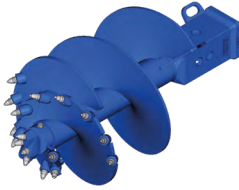
Features

- *Kellybox 200 mm*
- *Fishtail pilot and flat teeth*
- *Wear protection: hard facing*

		SB	SB-2
NL (mm)		1.500	1.500
GL (mm)		2.095	2.095
D (mm)	OD (mm)	Gewicht <i>Weight (kg)</i>	Gewicht <i>Weight (kg)</i>
520	620	421	426
550		411	421
580		423	433
600		431	442
610		436	446
650	750	454	467
700		478	487
730		497	502
750		507	512
780	880	524	534
800		470	514
850		491	539
880		503	541
900	1.000	512	543
915		524	551
950		538	571
980		552	586
1.000		569	598
1.050		595	626
1.060	1.180	600	632
1.070			613
1.150			657
1.180	1.300		673
1.200			685
1.300			746
1.350	1.500		727

SBF-P2 – Progressivschneckenbohrer | *Progressive Auger*

SBF-P2



Anwendungsbereiche

- Mittelharter bis harter Fels (50 - 100 MPa)
- SBF-P2 bevorzugt für unverrohrte Bohrungen oder für große Durchmesser

Main Applications

- Moderately strong to strong rock (50 - 100 MPa)
- SBF-P2 is recommended in uncased bores or for large diameters

Ausstattung

- Kellybox 200 mm
- Rundschaftmeißelpilot RP4
- Progressive Schneidleiste mit Rundschaftmeißel

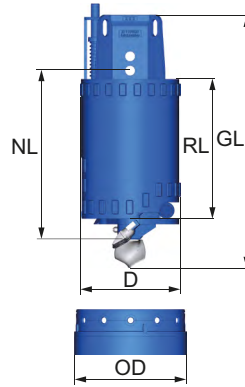
Features

- Kellybox 200 mm
- Round shank chisel pilot RP4
- Progressive cutting edge with round shank chisels

		SBF-P2	
NL (mm)		1.500	
GL (mm)		2.040	
D (mm)	OD (mm)	Gewicht <i>Weight (kg)</i>	
520	620	457	
550		457	
580		472	
600		482	
610		488	
650		750	511
700			537
730	563		
750	575		
780	880		600
800		565	
850		602	
880		620	
900		1.000	631
915			643
950			661
980			681
1.000			702
1.050		1.180	736
1.060	743		
1.070	750		
1.150	806		
1.180	1.300		828
1.200			843
1.300			936
1.350		1.500	941

KB / KB-2 – Kastenbohrer | Drilling Bucket

KB



Anwendungsbereiche

- Weiche bis steife bindige Böden
- Locker bis mitteldicht gelagerte nichtbindige Böden

Main Applications

- *Soft to stiff silt cohesive soils*
- *Loose to medium dense non-cohesive soils*

Ausstattung

- Kellybox 200 mm
- Wendepilot und Flachzähne
- Saugkanal
- Verschleißschutz: Auftragsschweißung

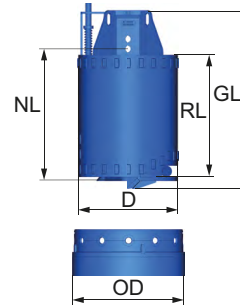
Features

- *Kellybox 200 mm*
- *Fishtail pilot and flat teeth*
- *Ventilation pipe*
- *Wear protection: hard facing*

		KB		KB-2	
RL (mm)		1.000	1.000	1.250	
NL (mm)		1.205	1.205	1.455	
GL (mm)		1.805	1.805	2.055	
D (mm)	OD (mm)	Gewicht <i>Weight (kg)</i>	Gewicht <i>Weight (kg)</i>	Gewicht <i>Weight (kg)</i>	Gewicht <i>Weight (kg)</i>
520	620	503			
550		541			
580		574			
600		596			
610		607			
650	750	650			
700		705			
730		733	742		
750			786		
780	880		832		
800				863	
850				940	
880				986	
900	1.000			1.017	
915				1.040	
950				1.094	
980				1.140	
1.000				1.176	
1.050				1.253	
1.060	1.180			1.267	
1.070				1.284	
1.150				1.407	
1.180	1.300			1.454	
1.200				1.484	
1.300				1.639	
1.350	1.500			1.705	

KB-L – Kastenbohrer mit Räumleiste | *Drilling Bucket with Cleaning Edge*

KB-L



Anwendungsbereiche

- Säubern der Bohrlochsohle

Main Applications

- *Cleaning of the borehole bottom*

Ausstattung

- Kellybox 200 mm
- KB-WL mit wechselbarer Räumleiste (optional)
- Saugkanal

Features

- *Kellybox 200 mm*
- *KB-WL with changeable cleaning edge (optional)*
- *Ventilation pipe*

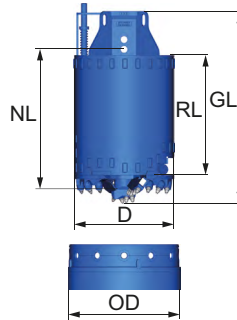
KB-L			
RL (mm)		1.000	1.250
NL (mm)		1.150	1.430
GL (mm)		1.540	1.820
D (mm)	OD (mm)	Gewicht <i>Weight (kg)</i>	Gewicht <i>Weight (kg)</i>
520	620	467	
550		504	
580		547	
600		575	
610		589	
650	750	646	
700		717	
730		760	
750		788	
780	880	831	
800			859
850			931
880			973
900	1.000		1.002
915			1.023
950			1.073
980			1.115
1.000			1.149
1.050			1.220
1.060	1.180		1.234
1.070			1.248
1.150			1.362
1.180	1.300		1.405
1.200			1.433
1.300			1.575
1.350	1.500		1.645

KBF-K / KBF-K2 – Felskastenbohrer mit Kaliberschneide | Rock Drilling Bucket with Collar Plate

KBF-K



KBF-K2



Anwendungsbereiche

- Sehr dichter Sand und Kies
- Leichter bis mittelharter Fels (< 50 MPa)

Main Applications

- *Very dense sand and gravel*
- *Weak to medium hard rock (< 50 MPa)*

Ausstattung

- Kellybox 200 mm
- Rundschaftmeißelpilot RP4
- Schneidleiste und Kaliberring mit Rundschaftmeißel
- Saugkanal
- Verschleißschutz: Auftragsschweißung

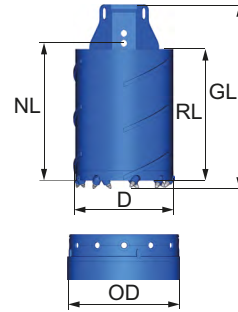
Features

- *Kellybox 200 mm*
- *Round shank chisel pilot RP4*
- *Cutting edge and collar plate with round shank chisels*
- *Ventilation pipe*
- *Wear protection: hard facing*

		KBF-K		KBF-K2		
RL (mm)		1.000		1.250	1.250	
NL (mm)		1.205		1.455	1.455	
GL (mm)		1.745		1.995	1.995	
D (mm)	OD (mm)	Gewicht <i>Weight (kg)</i>		OD (mm)	Gewicht <i>Weight (kg)</i>	
520	620	524				
550		560				
580		603				
600		632				
610		646				
650	750	703				
700		774				
730		817				
750		845				
780	880	888				
800				917		
850				988		
880				1.031		
900	1.000			1.059		
915				1.080		
950				1.130		
980				1.173		
1.000				1.202		
1.050				1.273		
1.060	1.180			1.287	1.325	
1.070				1.301	1.341	
1.150				1.415	1.424	
1.180	1.300			1.458	1.498	
1.200				1.487	1.528	
1.300				1.630	1.679	
1.350	1.500			1.706	1.763	

KR-R – Kernrohr mit Rundschaftmeißeln | Core Barrel with Round Shank Chisels

KR-R



Anwendungsbereiche

- Harter Fels (bis 100 MPa)
- Gut geeignet in klüftigem Fels

Main Applications

- Strong rock (up to 100 MPa)
- Very suitable for cutting through fissured rock

Ausstattung

- Kellybox 200 mm
- Schneidring mit versetzt angeordneten Rundschaftmeißeln
- Angeschweißte Meißelhalter

Features

- Kellybox 200 mm
- Cutting ring with staggered arrangement of round shank chisels
- Welded chisel holders

KR-R		
RL (mm)		1.350
NL (mm)		1.410
GL (mm)		1.885
D (mm)	OD (mm)	Gewicht Weight (kg)
520	620	407
550		430
580		454
600		471
610		481
650	750	513
700		564
730		589
750		606
780	880	630
800		647
850		697
880		723
900	1.000	741
915		754
950		781
980		809
1.000		827
1.050		863
1.060	1.180	872
1.070		881
1.150		961
1.180	1.300	989
1.200		1.005
1.300		1.101
1.350	1.500	1.150

**International Service Hotline
+800 1000 1200***

**+49 8252 97-2888
BMA-Service@bauer.de**

*toll-free number, where available



BG Accessory



**BAUER Maschinen GmbH
BAUER-Strasse 1
86529 Schrobenhausen
Germany
Phone: +49 8252 97-0
bma@bauer.de
www.bauer.de**

Konstruktionsentwicklungen und Prozessverbesserungen können Aktualisierungen und Änderungen von Spezifikation und Materialien ohne vorherige Ankündigung oder Haftung erforderlich machen. Die Abbildungen enthalten möglicherweise optionale Ausstattung und zeigen nicht alle möglichen Konfigurationen. Diese Angaben und die technischen Daten haben ausschließlich Informationscharakter. Irrtum und Druckfehler vorbehalten.

Design developments and process improvements may require the specification and materials to be updated and changed without prior notice or liability. Illustrations may include optional equipment and not show all possible configurations. These and the technical data are provided as indicative information only, with any errors and misprints reserved.