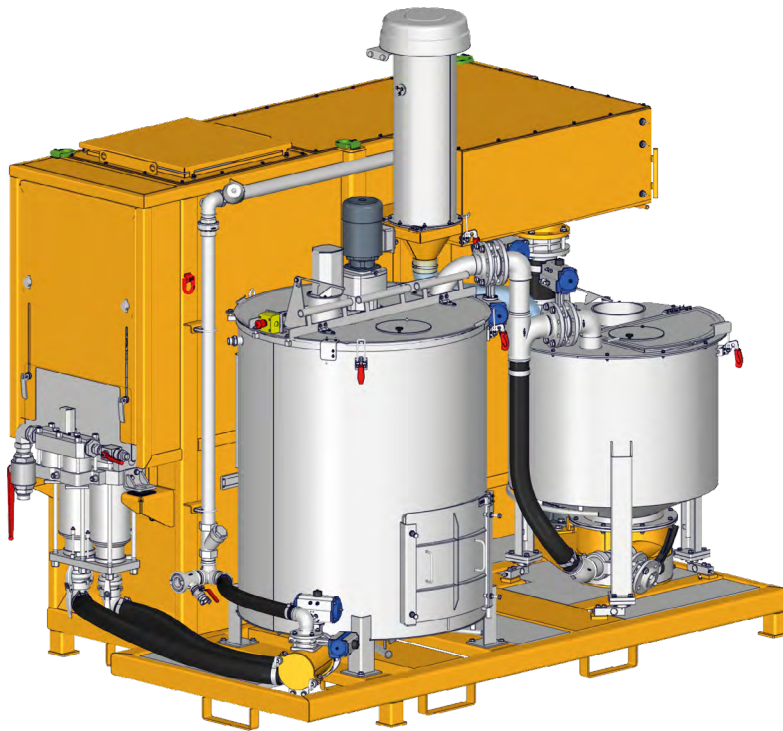


IPA 460-E

Injektionsanlage Injection Plant



MAT

Slurry Handling Systems

Die neue IPA 460-E ist eine größere Version der IPA 250-E und bietet mit 460 l/min eine um 84 % höhere Förderleistung sowie einen Maximaldruck von 80 bar. Beide Angaben beziehen sich auf die jeweils maximal möglichen Betriebswerte.

Die Nenn-Mischleistung der Injektionsanlage beträgt 15,0 m³/h (bei einem Wasser-Zement-Verhältnis von 1,0). Ein weiteres Highlight ist die automatische Mischerabreinigung nach jeder Charge, die in Kombination mit einem Hochdruckreiniger für eine effiziente Reinigung sorgt.

Zu den optionalen Ausstattungsmerkmalen gehören eine Warnleuchte auf der Maschine sowie eine Maschinenbeleuchtung für den Mischer und das Rührwerk, die die Sicherheit erhöhen.

Typische Einsatzgebiete der IPA 460-E sind das Verpressen und Nachinjizieren von Ankern und Mikropfählen sowie der Einsatz als Spülpumpe bei Bohrarbeiten. Die Anlage setzt neue Maßstäbe in der Leistung und Effizienz von Injektionsanlagen.

Details zu den Features

- Digitalisierung und optimierte Sensorik bieten eine noch präzisere Steuerung und Überwachung der Prozesse, wodurch die Sicherheit auf der Baustelle weiter optimiert wird.
- Die intelligente, selbstregulierende Steuerung ermöglicht eine absolut exakte Dosierung von Fest- und Flüssigkomponenten.
- Bis zu 10 verschiedene Rezepturen können in der Steuerung programmiert werden.
- Die Mischung von 1 Feststoff, 1 Flüssigkeit und 1 Zusatzmittel sind möglich.
- Durch die SPS-Steuerung ist ein vollautomatischer Betrieb der Anlage möglich und mittels Datenübertragung kann eine Fernwartung durchgeführt werden.
- Chargenprotokollierung inkl. Prozessdatenaufzeichnung.

The new IPA 460-E is a larger version of the IPA 250-E and offers a delivery rate of 460 l/min, representing an 84% increase over the previous model, and a maximum pressure of 80 bar.

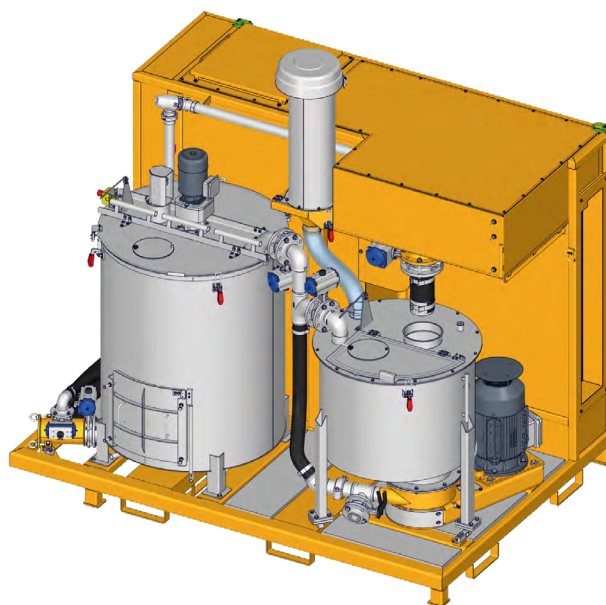
The nominal mixing capacity of the injection system is 15.0 m³/h (with a water-cement ratio of 1.0). Another highlight is the automatic mixer cleaning after each batch, which, in combination with a high-pressure cleaner, ensures efficient cleaning.

Optional features include a warning light on the machine and machine lighting for the mixer and agitator, which increase safety.

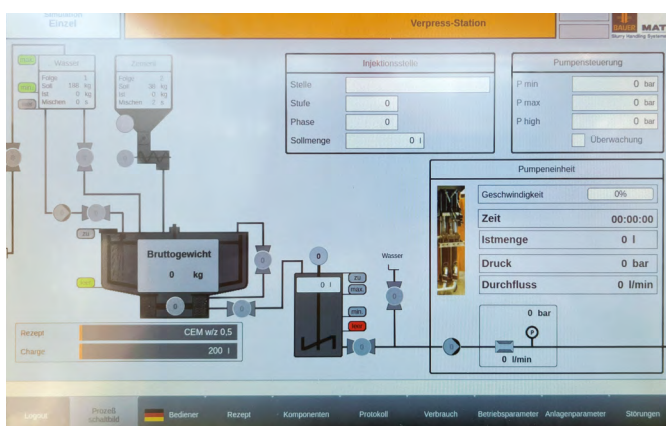
Typical areas of application for the IPA 460-E include grouting and re-injecting anchors and micropiles, as well as use as a flushing pump for drilling work. The system sets new standards in the performance and efficiency of injection systems.

Details of the features

- *Digitalization and optimized sensor technology offer even more precise control and monitoring of processes, which further optimizes safety on the construction site.*
- *The intelligent, self-regulating control allows for absolutely precise dosing of solid and liquid components.*
- *Up to 10 different recipes can be programmed in the control panel.*
- *It is possible to mix 1 solid, 1 liquid and 1 additive.*
- *Fully automatic operation of the equipment is enabled by the use of a PLC control, and remote maintenance can be carried out via data transfer.*
- *Batch logging incl. process data recording.*



Technische Daten <i>Technical Specifications</i>	IPA 460-E
Max. Förderleistung Pumpe <i>Max. flow rate pump</i>	460 l/min
Max. Förderdruck <i>Max. flow pressure</i>	80 bar
Mischer Nutzinhalt <i>Mixer capacity</i>	400 l
Vorratsbehälter Nutzinhalt <i>Storage tank capacity</i>	1.000 l
Nenn-Mischleistung ca. <i>Nominal mixing capacity approx.</i>	15,0 m ³ /h (W/Z 1,0)
Leistungsbedarf <i>Power demand</i>	48 kw
Einspeisung <i>Feed</i>	2 x 63 A CEE Stecker <i>plug</i>



Touchscreen
Touchscreen



Elektroschrank mit Steuerung
Electrical cabinet with control system




BAUER MAT
Slurry Handling Systems

Konstruktionsentwicklungen und Prozessverbesserungen können Aktualisierungen und Änderungen von Spezifikation und Materialien ohne vorherige Ankündigung oder Haftung erforderlich machen. Die Abbildungen enthalten möglicherweise optionale Ausstattung und zeigen nicht alle möglichen Konfigurationen. Diese Angaben und die technischen Daten haben ausschließlich Informationscharakter. Irrtum und Druckfehler vorbehalten.

Design developments and process improvements may require the specification and materials to be updated and changed without prior notice or liability. Illustrations may include optional equipment and not show all possible configurations. These and the technical data are provided as indicative information only, with any errors and misprints reserved.

BAUER MAT Slurry Handling Systems
Zweigniederlassung der
BAUER Maschinen GmbH
Illerstrasse 6
87509 Immenstadt-Seifen
Germany