

Pressemitteilung

28. Februar 2025

Ansprechpartnerin:
Ruth Wallner
BAUER Aktiengesellschaft
BAUER-Straße 1
86529 Schrobenhausen
Tel.: +49 8252 97-1844
public.relations@bauer.de
www.bauer.de

Vorschau: Bauer auf der bauma 2025 – Willkommen in der BAUER City

Schrobenhausen / München – Welche Trends prägen die Zukunft der Baumaschinenbranche? Welche Innovationen setzen neue Maßstäbe? Antworten darauf liefert im April wieder die Weltleitmesse bauma in München. Seit 1980 präsentiert hier die BAUER Maschinen Gruppe Spitzentechnik aus der Welt des Spezialtiefbaus. Wer also Dreh- und Ankerbohrgeräte, Fräsen- und Schlitzwandtechnik, Ramm- oder Mischtechnik der neuesten Generation hautnah erleben will, der sollte definitiv einen Besuch am rund 2.750 m² großen **Stand FN 519** im Freigelände Nord einplanen. In der BAUER City erwarten die Besucher neben 18 Großexponaten auch zahlreiche kleinere Innovationen.

Drehbohrgeräte der BG-Serie: Kraft trifft Effizienz

Auf der bauma 2025 präsentiert Bauer mehrere leistungsstarke Drehbohrgeräte, die höchste Effizienz, Nachhaltigkeit und Flexibilität vereinen, zum Beispiel die BG 55. Sie ist das größte Bohrgerät am Stand und beeindruckt mit einer V-Kinematik, die eine hohe Steifigkeit bei schweren Anwendungen bietet. Ausgestellt mit einem CCFA-Paket (Cased Continuous Flight Auger) und dem neuen BAUER Torque Multiplier (BTM), setzt die BG 55 neue Maßstäbe in Sachen Bohrtiefe und -durchmesser. Mit der BG 30 H wird das FDP-Verfahren (Full Displacement Pile) gezeigt, das durch hohen Materialaushub und geringen Kraftstoffverbrauch besonders nachhaltig ist. Ein weiteres ausgestelltes Drehbohrgerät von Bauer unterstreicht außerdem, dass trotz aller Multifunktionalität das Standardverfahren Kellybohren immer noch ein Schwerpunkt bei der Geräteauslegung ist.

BCS 185 power pack: Revolution in der Schlitzwandtechnik

Seit Ende 2024 stellt es seine Performance auf dem Grand-Paris-Express-Projekt unter Beweis: das Fräsensystem BAUER BCS 185 power pack. Es basiert auf dem bewährten BCS 185 Fräsensystem, bietet jedoch ein modulares Antriebskonzept. Statt eines fest verbauten Motors kann je nach Bedarf ein Elektro- oder Dieselaggregat genutzt werden. Dank dieser Flexibilität ist es möglich, das System entweder lokal emissionsfrei mit Strom oder konventionell mit Diesel zu betreiben. Die Dieselvariante HD 1400 lässt sich außerdem mit einem Silent Kit ausstatten, um Lärmemissionen zu reduzieren, während das Elektroaggregat HE 1400 einen nochmals deutlich niedrigeren Geräuschpegel ermöglicht. Eine weitere Innovation ist die variable Positionierung des Aggregats, das je nach Platzverhältnissen seitlich, hinten oder sogar abseits der Maschine angebracht werden kann. Das BCS 185 power pack macht die Herstellung von Schlitzwänden so nachhaltig wie nie zuvor.

eRG 21 T hybrid: 68 % weniger Emissionen, maximale Leistung

Eine Baustelle fast ohne Lärm und Abgase? Die eRG 21 T hybrid der RTG Rammtechnik zeigt, wie es geht. Der innovative Antrieb vereint die Power eines 430-kW-Dieselmotors

und die Präzision eines Elektromotors mit bis zu 88 kW Zusatzleistung (Standard-Netzanschlussleitung: 125 A / 400 V). Die einzigartige Kombination beider Antriebe ermöglicht es, dass trotz strenger Emissionsauflagen, das Effizienzniveau kontinuierlich hoch bleibt. Der Dieselmotor arbeitet dank der Unterstützung des Elektromotors mit reduzierter Leistung, was sowohl die CO₂-Emissionen als auch den Lärm deutlich verringert. Der Hybridbetrieb reduziert den Kraftstoffverbrauch und damit auch die CO₂-Emissionen um bis zu 68 % – ein beeindruckender Beweis für die Vorteile dieser zukunftsweisenden Antriebstechnologie. Das Hybrid-Gerät punktet auch durch seine Vielseitigkeit: Mit einer beachtlichen Leistungsfähigkeit meistert es selbst anspruchsvollste Rammaufgaben problemlos.

KLEMM-Ankerbohrgeräte: Innovativ, effizient, leistungsstark

Auch KLEMM Bohrtechnik präsentiert auf der bauma innovative Bohrgeräte, darunter kompakte Modelle mit variabler Kinematik, leistungsstarke Ankerbohrgeräte und energieeffiziente Geothermiebohrgeräte. So unter anderem die Neuentwicklung KR 717-3GW, die über 250 kW Motorleistung verfügt und für Bohrtiefen über 400 m ausgelegt ist. Eine neue Klemm- und Brechvorrichtung sowie eine patentierte, seitlich verschiebbare Doppelkopfbohranlage erweitern ihre Funktionalität. Weitere Highlights von KLEMM sind die KR 806-4GM mit Power-Sharing-System zur Kraftstoffeinsparung und die KR 805-3GW für Geothermiebohrungen über 300 m. Alle Geräte zeichnen sich durch hohe Effizienz, moderne Steuerungssysteme und leistungsstarke Technik aus.

MSM-System: Revolutioniert das Bodenmischen

Das Multi Shaft Mixing System (MSM) der RTG Rammentechnik GmbH setzt neue Maßstäbe im Spezialtiefbau. Mit vier unabhängigen Drehantrieben und parallelen Mischpaddeln bietet das System mehr Flexibilität als herkömmliche Dreifachantriebe. Die kontinuierliche Einspeisung von Zementsuspension sorgt für eine schnelle und effiziente Bodenmischung. Das MSM-System ist vielseitig einsetzbar, etwa bei der Erstellung von Dichtwänden, Grundwassersperren, Deichsanierungen und Baugruben.

Neue Spundwandpresse von RTG: Stufenlos, schnell, leistungsstark

Verpassen sollten Messebesucher auch keinesfalls die neue Spundwandpresse von RTG, die am Stand von terra infrastructure (FN 720/2) an einer RG 19 T ausgestellt wird. Sie ermöglicht einen stufenlosen Einsatz von Z-Profilen (700 bis 800 mm) und eine schnelle hydraulische Justierung der Klemmzangen. Ein erhöhter Volumenstrom sorgt für hohe Pressgeschwindigkeiten von bis zu 9,4 m/min beim Ausfahren und 12,0 m/min beim Einfahren. Eine innovative Press-Automatik und Anbauhilfen optimieren die Bedienung.

MAT-Neuheiten: Mischen, trennen, pumpen

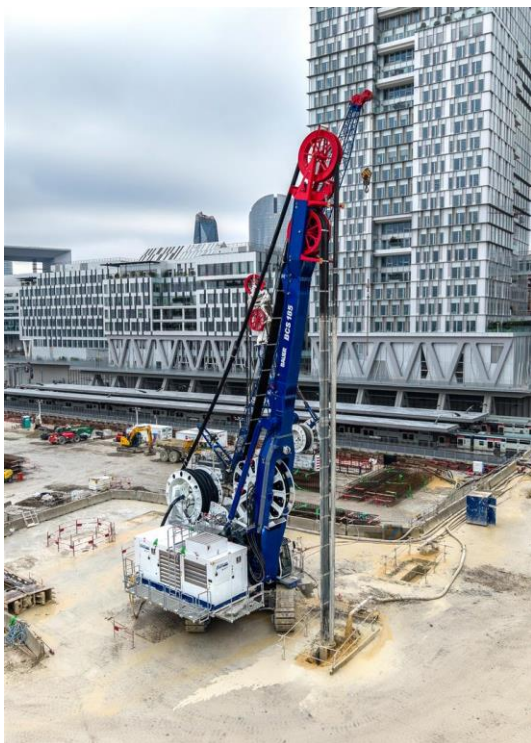
Auch BAUER MAT Slurry Handling Systems präsentiert sich wieder mit spannenden Exponaten: So bietet die neue CMS 50 Mischanlage – das Nachfolgemodell der erfolgreichen CMS 45 – eine um 10 % gesteigerte Leistung, eine präzisere sowie intelligente und selbstlernende Steuerung für exakte Dosierung. Die komplett neu entwickelte, elektrische und vollautomatische IPA 250 Verpresstation überzeugt mit 250 l/min Förderleistung und modernster Technologie. Neu im Bereich Trenntechnik sind die BD 30-C Dekanterzentrifuge mit max. 30 m³/h Kapazität und die kompakte BE 100 Entsandungsanlage für Geothermieprojekte.

Und last but not least: Die EURODRILL GmbH, in der BAUER Maschinen Gruppe der Spezialist für hydraulisch betriebene Bohrantriebe und Schlagbohrhämmer, stellt am Stand FN 523/6 ihre Produkte aus.

Fotos: pressebild-press-image-bauma-munich-2025-preview-bauer-maschinen ...



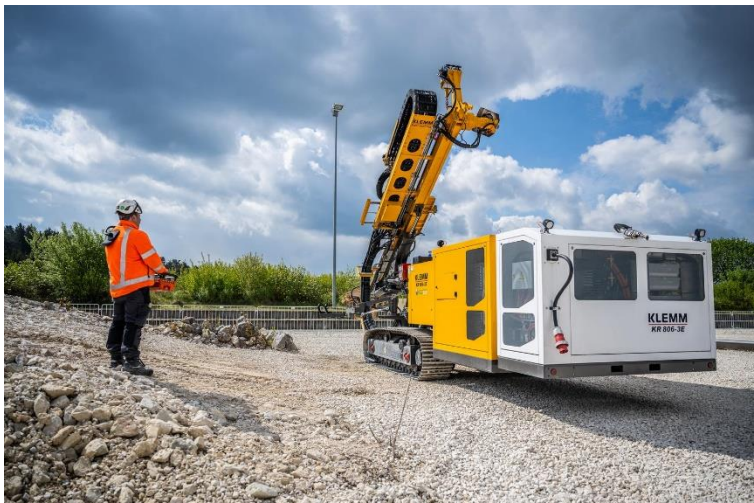
(1) BAUER BG 36 mit CCFA-Ausrüstung



(2) Modulares Antriebskonzept: Das neue Fräsen system BAUER BCS 185 power pack kann wahlweise mit einem Diesel- oder Elektroaggregat betrieben werden.



(3) Der Hybridbetrieb der eRG 21 T hybrid reduziert den Kraftstoffverbrauch und damit auch die CO₂-Emissionen um bis zu 68 %



(4) Besucher des Bauer-Standes können sich auch auf das Nachfolgergerät der elektrohydraulischen KLEMM KR 806-3E (im Bild) freuen.

Alle Bilder: © BAUER Gruppe

Über die BAUER Maschinen Gruppe

Seit fast 60 Jahren stehen Maschinen von Bauer für höchste Leistung und Qualität sowie für stetige Innovation. Die BAUER Maschinen Gruppe ist Weltmarktführer in der Entwicklung und Herstellung von Spezialtiefbaugeräten. Die BAUER Maschinen GmbH, die auch Holding etlicher Tochterfirmen ist, konstruiert und baut am Konzernstandort in den Werken Schrobenhausen, Aresing und Edelshausen Großdrehbohrgeräte, Seilbagger, Schlitzwandfräsen, Greiferanlagen und Rüttelgeräte sowie alle Werkzeuge dafür. Bei den Tochterfirmen werden neben hochmodernen Anlagen im Bereich Misch- und Trenntechnik auch Geräte für Kleinloch- und Brunnenbohrungen sowie Bohrantriebssysteme hergestellt. Weitere Produktionsstandorte betreibt die BAUER Maschinen Gruppe in den USA, in China, Malaysia, Italien, Singapur und der Türkei. Schachtbau Nordhausen ist konzernerzeugener Zulieferer von Komponenten. Das Unternehmen verfügt über ein weltweites Vertriebs- und Kundendienstnetz. Mehr unter <https://equipment.bauer.de/de>.

Über Bauer

Die BAUER Gruppe ist führender Anbieter von Dienstleistungen, Maschinen und Produkten für Boden und Grundwasser. Der Konzern verfügt über ein weltweites Netzwerk auf allen Kontinenten. Die Geschäftstätigkeit ist in drei zukunftsorientierte Segmente mit hohem Synergiepotential aufgeteilt: Spezialtiefbau, Maschinen und Resources. Bauer profitiert in hohem Maße durch das Ineinandergreifen der drei Geschäftsbereiche und positioniert sich als innovativer und hoch spezialisierter Anbieter von Produkten und Serviceleistungen für anspruchsvolle Spezialtiefbauarbeiten und angrenzende Märkte. Damit bietet Bauer passende Lösungen für die großen Herausforderungen in der Welt, wie die Urbanisierung, den wachsenden Infrastrukturbedarf, die Umwelt sowie für Wasser. Die BAUER Gruppe, gegründet 1790, mit Sitz im oberbayerischen Schrobenhausen verzeichnete im Jahr 2023 mit etwa 12.000 Mitarbeitern weltweit eine Gesamtkonzernleistung von 1,8 Milliarden Euro. Weitere Informationen finden Sie unter <https://www.bauer.de/de>. Folgen Sie uns auf [Facebook](#), [LinkedIn](#), [Instagram](#) und [YouTube](#)!