



BAUER MASCHINEN



DAFÜR STEHEN WIR

Seit mehr als einem halben Jahrhundert sind wir Maschinenbauer für Herausforderungen im Spezialtiefbau. Über die Jahre hinweg haben wir uns kontinuierlich weiterentwickelt und sind heute führend in unserer Branche. Diese Zeitspanne ist geprägt von Innovationen, Wachstum und dem Streben nach Exzellenz.

Unser Portfolio ist dabei ständig gewachsen und bietet eine breite Palette von Bohr-, Fräs-, Ramm- und Mischtechnologien bis hin zu spezialisierten Verfahren, um den Bedürfnissen unserer Kunden gerecht zu werden.

Die enge Zusammenarbeit mit unseren Kunden und Partnern ist uns wichtig. Wir nehmen uns Zeit, Ihre Anforderungen und Ziele zu verstehen, und arbeiten eng mit Ihnen zusammen, um maßgeschneiderte Lösungen zu entwickeln. Wir legen Wert auf eine offene Kommunikation, klare Abstimmungen und transparente Prozesse, um sicherzustellen, dass alle Projektbeteiligten engagiert und informiert sind.

Mit den Jahren haben wir auch eine zunehmende Sensibilität für nachhaltige Bautechniken und umweltfreundliche Verfahren entwickelt. Neue digitale Lösungen ermöglichen unseren Kunden, Ressourcen effizienter zu nutzen und Bauprojekte sicher abzuschließen.

Unsere Vision: Wir machen Spezialtiefbau zu einer einfachen Aufgabe

Als erfahrene Experten haben wir uns darauf spezialisiert, selbst die schwierigsten Aufgaben anzunehmen und erfolgreich umzusetzen. Die passende Gerätetechnik für die Erschließung von Ressourcen zu entwickeln gehört dabei genauso zu unseren Aufgaben wie beispielsweise die Entwicklung von Geräten zur Gründung von Offshore-Windkraftanlagen oder zur Sicherung von Hochwasserschutz-Bauwerken. Der Leitgedanke, der uns dabei antreibt: Wir wollen die Grenzen des Machbaren erweitern und den Spezialtiefbau in eine innovative und nachhaltige Zukunft führen.



”

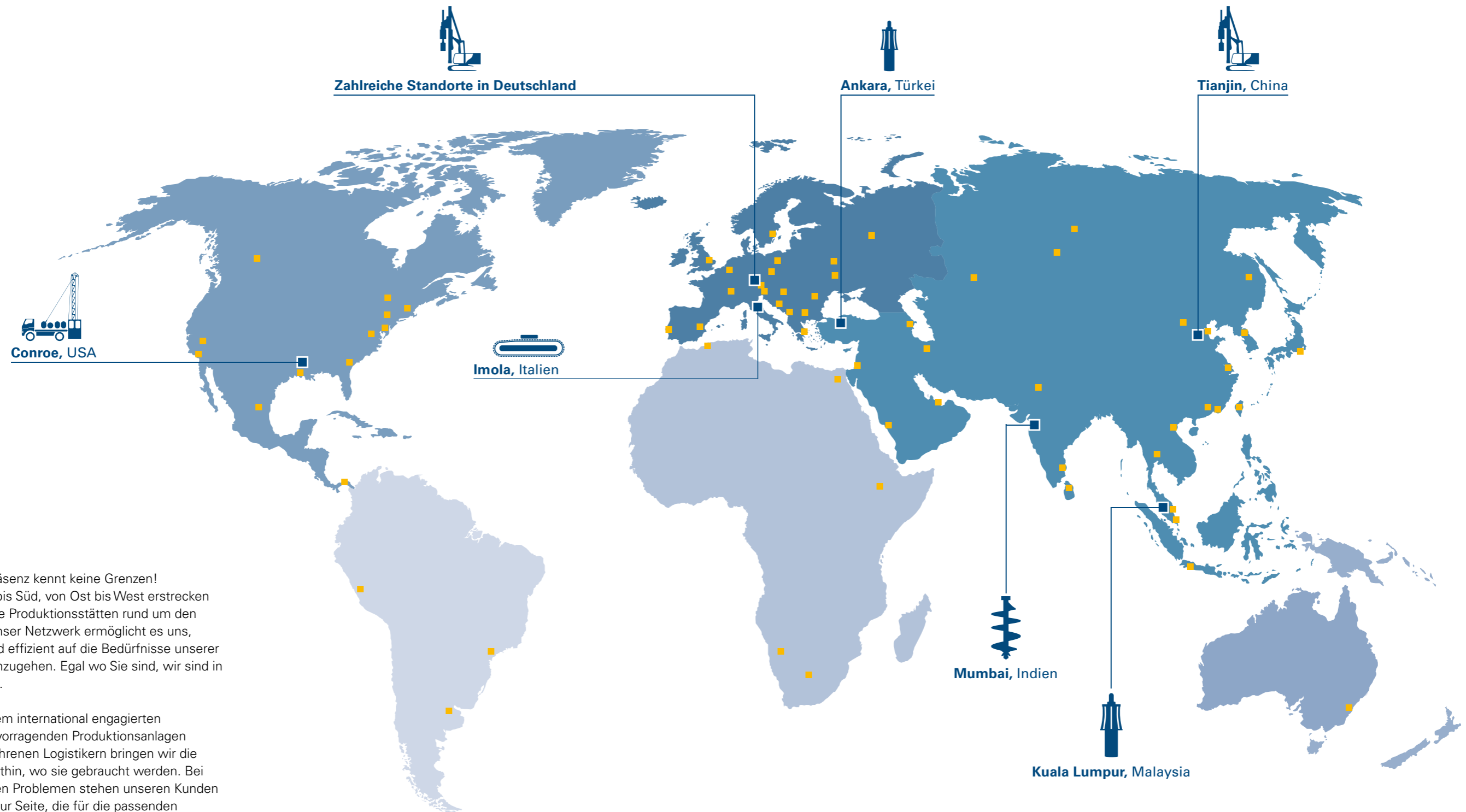
Mit einer großartigen Mannschaft, revolutionären Ideen und der richtigen Prise Unternehmergeist sind wir gewappnet für die Zukunft.“

Dr.-Ing. Rüdiger Kaub
Vorsitzender der Geschäftsführung



Sie wollen erleben wofür Bauer Maschinen steht? Klicken Sie einfach hier.

WELTWEITE VERNETZUNG



Unsere Präsenz kennt keine Grenzen! Von Nord bis Süd, von Ost bis West erstrecken sich unsere Produktionsstätten rund um den Globus. Unser Netzwerk ermöglicht es uns, schnell und effizient auf die Bedürfnisse unserer Kunden einzugehen. Egal wo Sie sind, wir sind in Ihrer Nähe.

Mit unserem international engagierten Team, hervorragenden Produktionsanlagen sowie erfahrenen Logistikern bringen wir die Geräte dorthin, wo sie gebraucht werden. Bei technischen Problemen stehen unseren Kunden Experten zur Seite, die für die passenden Ersatzteile sorgen und durch konstruktive Beratung unterstützen.

■ = Produktionsstandorte
 ■ = Vertriebs- und Servicestandorte

GEMEINSAM NOCH STÄRKER

Das Segment Maschinen der BAUER Gruppe – eine Gemeinschaft starker Unternehmen, die vom Know-how und der Erfahrung der einzelnen Mitglieder profitiert.



Die BAUER Maschinen GmbH entwickelt, produziert und vertreibt die gesamte Palette an innovativen Geräten für den Spezialtiefbau sowie für die Erkundung, Erschließung und Gewinnung natürlicher Ressourcen.



Mit der RTG Rammtechnik GmbH verfügt Bauer über ein Kompetenzzentrum für Teleskopmäklergeräte, Starmäkler und Hochfrequenzrüttler zum Einrütteln von Spundwänden.



Die KLEMM Bohrtechnik GmbH ist spezialisiert auf kompakte Bohrgeräte. Das Portfolio umfasst Ankerbohrgeräte verschiedener Größenordnungen, Injektionsausrüstungen, Hydraulikhämmer, Geothermiebohrgeräte und eine breite Palette an Bohrzubehör.



Die BAUER MAT Slurry Handling Systems entwickelt und vertreibt Komplettsysteme zum Mischen und Trennen von Suspensionen, sowie Zentrifugen und Pumpen für alle Bedürfnisse des Spezialtiefbaus.



Unter der Marke GEFCO mit Sitz in Texas (USA) produziert und verkauft Bauer Maschinen die gesamte Bandbreite an Brunnenbohrgeräten. Auf Basis langjähriger Erfahrungen bietet GEFCO mit seinen Produkten maßgeschneiderte Komplettlösungen aus einer Hand.



Die EURODRILL GmbH mit ihren modernen Produktionsanlagen ist Spezialist für Drehantriebe und hochfrequente Hydraulikhämmer.



TracMec Srl in Imola (Italien) ist ein spezialisierter Hersteller von teleskopierbaren und starren Unterwägen mit einem Einsatzgewicht von bis zu 250 Tonnen. Die Kernkompetenzen liegen im Schweißen, Fräsen und der Konstruktionsoptimierung von Baugeräten.



Die SPANTEC Spann- & Ankertechnik GmbH, ist als Komplettanbieter für geotechnische Produkte eine kompetente Adresse.

UNSER HERZ SCHLÄGT FÜR DEN MASCHINENBAU

Ob Houston, Tianjin oder Schrobenhausen – Bauer Maschinen steht weltweit für verlässliche Qualität auf höchstem Niveau. In enger Abstimmung mit unserem länderübergreifenden Netzwerk konstruieren, entwickeln und bauen wir die Maschinen, die den Anforderungen von morgen schon heute gerecht werden.

Von Großgeräten, Unterwägen, Ausrüstung für Spann- & Ankertechnik, Drehantrieben und Hydraulikhämmern, Teilefertigung, Bohrwerkzeugen und Systemen zu Misch- und Trenntechnik, in unseren Werken der BAUER Maschinen Gruppe stellen wir täglich die Produkte her, die unsere Kunden für ihre Baustellen benötigen.

Was heißt das konkret? An über 160 Standorten & Service-Centern weltweit, in über 24 Zeitzonen und annähernd 170 Ländern, sind täglich mehr als 3.100 Mitarbeiterinnen und Mitarbeiter der BAUER Maschinen Gruppe im Einsatz, um innovative technische Lösungen zu finden, die komplexe Bauvorhaben einfacher machen.

”

Was uns antreibt? Das Herzklopfen, wenn man auf Baustellen unsere Geräte sieht, die schon jahrzehntelang härteste Böden bearbeiten und noch immer ihren Dienst tun wie am ersten Tag.“

Wulf Flos
Geschäftsführung



DAS ERGEBNIS UNSERER ARBEIT – DIE PRODUKTLINIEN



Wir konstruieren,
schweißen und lackieren,

MASCHINENBAUER SPEZIAL

Wir sind Maschinenbauer mit Fokus auf den Bereich Spezialtiefbau. Mit unserer Leidenschaft für Technik und unserem tiefgreifenden Fachwissen schaffen wir die Grundlage für stabile Fundamente und beeindruckende Bauprojekte weltweit. Präzision ist unser Markenzeichen. Wir wissen, dass jeder Millimeter zählt, wenn es um einen tragfähigen Untergrund geht.

Unsere Maschinen durchlaufen einen sorgfältigen und durchdachten Entstehungsprozess. Dieser umfasst Forschung, Entwicklung, Konstruktion, Prototypenbau, Produktionsvorbereitung, Fertigung, Qualitätskontrolle und Auslieferung. Unsere Expertenteams arbeiten engagiert daran, innovative Lösungen zu finden und hochwertige Maschinen zu produzieren. Dabei legen wir großen Wert auf Qualität, Effizienz und Sicherheit, um unseren Kunden weltweit erstklassige Maschinen zur Verfügung zu stellen.

Wir bauen Maschinen für den Spezialtiefbau und angrenzende Bereiche. Wir sind Marktforscher, Entwickler, Verfahrensspezialisten, Gerätefahrer und Einweiser. Warum? Weil unsere Maschinen mehr sind als nur Stahl und Eisen. Wir verstehen uns als Partner für unsere Kunden. Gemeinsam entwickeln wir maßgeschneiderte Lösungen, die den individuellen Anforderungen jedes Projekts gerecht werden.

”

*Wir sind Maschinenbauer im
Spezialtiefbau. Und noch viel mehr!“*

Dr.-Ing. Rüdiger Kaub
Vorsitzender der Geschäftsführung



Für weitere Informationen zu den Produktlinien
von Bauer Maschinen klicken Sie einfach hier.



schrauben, montieren
und tüfteln ...



... und überzeugen am Ende
mit unseren **Produktlinien.**



Bohrgeräte

Unsere Produkte für sämtliche Herausforderungen

Der Spezialtiefbau umfasst so viel mehr als nur das Bohren von Pfählen. Auch die Anforderungen an die Ausführung von Baustellen werden immer komplexer. Unsere Bohrgeräte werden diesen Umständen gerecht. So entwickeln wir nicht nur unser Portfolio immer weiter, sondern haben auch die Digitalisierung, Assistenzsysteme und Automatisierungen im Fokus, etwa mit unserer eBG Elektro-Serie. Für eine saubere und nachhaltige Zukunft.



ValueLine Bohrgeräte

Maschinen für das Kellybohrverfahren

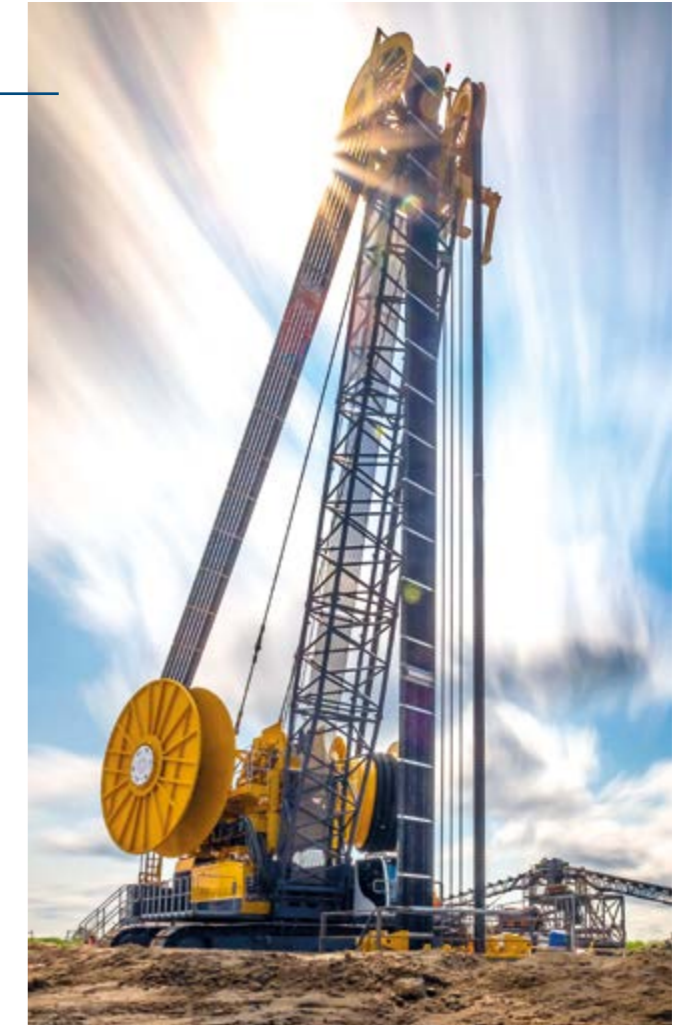
Unsere Anwendungsspezialisten bestehen durch modernste und effiziente Technik. Sie sind konsequent in ihrer Ausführung und fokussieren sich auf das Wesentliche: ihre Bohraufgabe.



Schlitzwandfräsen

Leistungsstarke Klassiker

Unsere Schlitzwandtechnik ist marktführend. Die Komponenten aus dem umfassenden Baukasten kommen oft auch dann zum Einsatz, wenn die Aufgabe unter erschwerten Bedingungen zu erledigen ist. So entstehen herausragende Einsätze wie beispielsweise auf dem offenen Meer oder auch an Land für eine Tiefe von 250 Metern.



Greifersysteme

Effizienz- und Wirtschaftlichkeitsprofilis

Die hoch entwickelten Allrounder sind ein Klassiker im Spezialtiefbau. Mit smarten Assistenzsystemen punkten sie in Sachen Komfort und Sicherheit.



Misch-, Pump- und Trenntechnik
Suspension ist nicht gleich Suspension

Unsere Anlagen setzen Maßstäbe, sei es in puncto Effizienz im Aufbau, bei der Durchführung der Aufgabe oder hinsichtlich der Ausstattung mit modernen digitalen Features. Entsandungsanlagen sind ein wichtiger Baustein, um Bodenteilchen aus den im Tiefbau verwendeten Bohr- und Stützsuspensionen zu separieren.



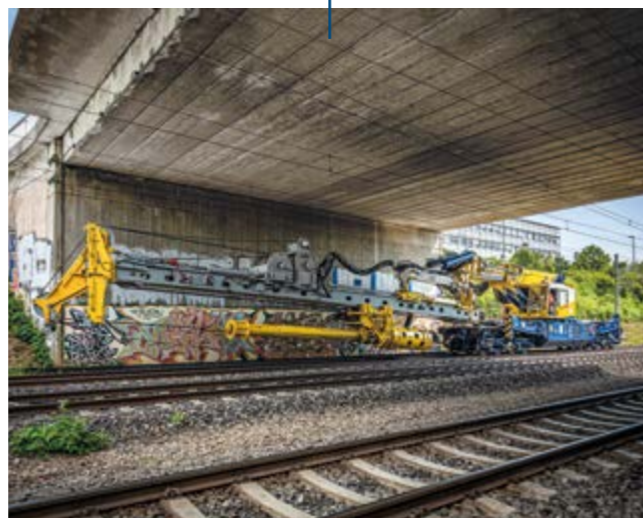
Ankerbohrtechnik
Mobil, smart, zukunftsweisend

KLEMM Bohrtechnik steht für robuste und ausgereifte Technik, die nahezu überall und unter fast allen Bedingungen eingesetzt werden kann. So sind die mobilen Geräte mit einem Gesamtgewicht bis 32 Tonnen wahre Einsatzgenies. Klemm ist zudem auch im Geothermie-Bereich tätig.



Rammtechnik
Technologischer Vorreiter mit Weitblick

Rütteln, Rammen, Pressen, Bohren oder Bodenmischen – die Anwendungsmöglichkeiten eines RTG Rammgeräts sind vielfältig. In der Innovationswerkstatt entstehen kontinuierlich neue Lösungen. Beispielsweise das Multi-Shaft-Mixing-System (MSM) zur Anwendung etwa bei kontaminierten Böden oder der Gleisgründungszug (GGZ) für das Arbeiten direkt auf Bahngleisen.



Seilbagger
Meister der Vielseitigkeit

Die konsequente Ausrichtung auf die Bedürfnisse des Spezialtiefbaus charakterisieren jeden MC-Seilbagger. So bietet er eine Fülle an optimierten und spezifisch zugeschnittenen Anwendungen. Ob für dynamische Bodenverdichtung oder für Einsätze, bei denen große Reichweiten und Vorschubkraft beim Bohren benötigt werden – alles ist möglich mit nur einem Gerät.



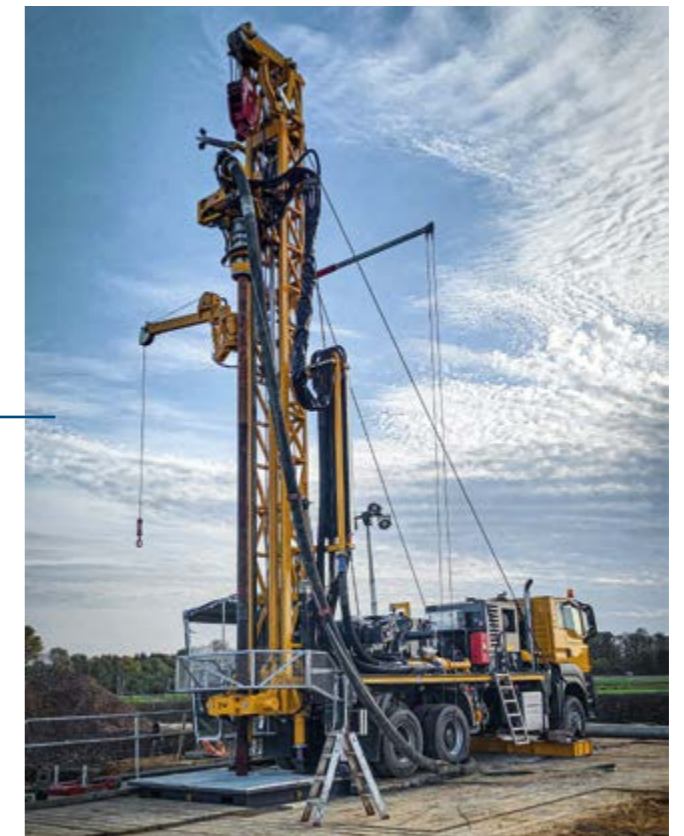
Bohrwerkzeug und Zubehör
Das macht unsere Geräte perfekt

Erfolgreiche Baustellen beginnen immer mit den richtigen Werkzeugen und weiterem Zubehör. Deshalb ist es immens wichtig, hier auf Qualität sowie erprobte Bauteile zu setzen.



Mobile Bohranlagen
Lösungen rund um die wichtigen Themen Wasser und Rohstoffe

Unser Portfolio deckt die ganze Bandbreite an Einsatzbereichen ab, von flachen Hausbrunnen bis zu sehr tiefen Brunnen mit großen Durchmessern und von der Exploration von Mineralien bis zur geothermischen Wärme. Besonders die hohe Flexibilität bei den Bohrverfahren und kundenspezifische Lösungen zeichnen unsere BAUER RB-Reihe und unsere GEFCO Brunnenbohrgeräte aus.



DER PERFEKTE SERVICE RUND UM DIE MASCHINE

Durch einen spezialisierten Service und die Verwendung hochwertiger Verschleißteile steigern wir die Lebensdauer unserer Maschinen erheblich. Mit unserer Fachkenntnis und durch regelmäßige Wartungen minimieren wir den Verschleiß und maximieren die Leistungsfähigkeit unserer Geräte. Für eine nachhaltige und effiziente Baustellenausführung.

Unser weltweites Netzwerk ermöglicht eine optimale Versorgung mit Verschleißteilen und kurze schnelle Anreisewege unserer Servicemitarbeiter. Mithilfe des CustomerCenters bieten wir zudem einen bequemen und verlässlichen Weg, die Teileverfügbarkeit zu überprüfen und Bestellungen abzuwickeln.

Eine rasche Reaktionszeit im Fall von technischen Problemen und Störungen ist für uns selbstverständlich. Wir wissen, dass Stillstandzeiten kostspielig sind. Daher bieten wir einen zuverlässigen Support, um Ausfallzeiten auf ein Minimum zu reduzieren. Hier bietet Bauer Maschinen als schnelle, einfache und digitale Lösung den BAUER Remote Service. Eine digitale Servicedienstleistung, für die lediglich eine Smartphone-Kamera benötigt wird.



Für weitere Informationen zu den Services von Bauer Maschinen klicken Sie einfach hier.



FÜR DIE WELT VON MORGEN

Projekte im Spezialtiefbau waren schon immer herausfordernd. Mittels Digitalisierung und neuer Technologien ergeben sich aber kontinuierlich neue Möglichkeiten, Abläufe zu optimieren oder nachhaltiger zu gestalten. Ressourceneffizienz, Vermeidung von Lärmquellen, eine einfache Handhabung und die Reduktion fossiler Energieträger stellen Prioritäten unserer Produktphilosophie dar.

Auch entlang unserer Wertschöpfungskette fördern wir aktiv umweltfreundliche Praktiken und bringen uns in zahlreichen Forschungsprojekten ein. Dadurch entwickeln sich neue Verfahren und Technologien, die effizienter und nachhaltiger sind und das Arbeiten einfacher machen. Clevere Transportoptionen, ausgereifte Assistenzsysteme, effiziente Antriebskonzepte und digitale Lösungen sind wichtige Bausteine, die über die gesamte Lebensdauer unserer Produkte hinweg einen positiven Beitrag zu mehr Nachhaltigkeit leisten.

Nachhaltigkeit bedeutet auch das Wahrnehmen sozialer Verantwortung. Die Sicherheit und das Wohlergehen unserer Mitarbeiter sind uns wichtig. Deshalb schaffen wir notwendige Rahmenbedingungen und tauschen uns standortübergreifend intensiv aus.

Durch eine große Vielfalt an Trainingskonzepten können wir Kompetenzen weltweit auf- und ausbauen.

Gerade in der Baubranche ist es wichtig, die CO₂-Emissionen auf ein Minimum zu reduzieren. Aus diesem Grund stellen wir uns stets die Frage: Gibt es Lösungen, die noch smarter, noch konsequenter sind und uns einen weiteren großen Schritt Richtung Klimaneutralität voranbringen? Und wie können wir diese realisieren?

Nachhaltigkeit ist für uns keine Worthülse, sondern ein gelebtes Versprechen an unsere Produkte, Dienstleistungen, Mitarbeiter und Partner.



Mit Leidenschaft und Ideenreichtum leisten wir tagtäglich einen Beitrag zu mehr Nachhaltigkeit im Spezialtiefbau.“

Prof. Dr.-Ing. Sebastian Bauer
Geschäftsführung

BAUER Cube System
Kompaktes und leistungsstarkes Frässystem für beengte Bausituationen, insbesondere auch für den Einsatz in Tunneln.



Für weitere Informationen zum kompakten und leistungsstarken BAUER Cube System klicken Sie einfach hier.



UNSERE ERFAHRUNG – IHR VORTEIL

Im Spezialtiefbau gibt es eine Vielzahl von Verfahren und Anwendungen. Neben den Anforderungen an das Bauprodukt sind es etwa die Beschaffenheit des Baugrunds – insbesondere bei Fels – und Themen wie Baustellenlogistik und Materialeigenschaften, die es bei der Wahl des passenden Verfahrens und Gerätes sowie der geeigneten Werkzeuge zu beachten gilt. Als Spezialist für Maschinen im Spezialtiefbau bieten wir hierzu ein umfangreiches Sortiment an Lösungen an.

Aus Erfahrung wissen wir: Manche Bausituation benötigt einen noch spezifischeren Ansatz. Sei es, weil die Aufgabenstellung besonders knifflig ist, eine zweite Meinung zum optimalen Vorgehen gefragt ist oder sich vor Ort neue Rahmenbedingungen ergeben, die eine Anpassung des ursprünglichen Plans erfordern. Wir bieten unseren Kunden diese fachkundige Beratung – natürlich auch direkt vor Ort. Denn wir wollen, dass unsere Kunden ihre Bauer-Geräte optimal einsetzen und ihre Baustellen erfolgreich zum Abschluss bringen können.

Profitieren auch Sie von unserem Wissen über unterschiedliche Verfahren und Anwendungen im Spezialtiefbau. Gemeinsam finden wir passgenaue Lösungen, optimieren Verfahren oder entwickeln gänzlich neue Herangehensweisen.



Für weitere Informationen zu den Verfahren von Bauer Maschinen klicken Sie einfach hier.



EINFACH, EFFIZIENT, DIGITAL

Die Anforderungen an Baustellen steigen kontinuierlich. Durch unsere Entwicklungen unterstützen wir unsere Kunden, diesen gerecht zu werden. Sei es mit der B-Tronic, der Benutzeroberfläche unserer Bauer-Geräte, die weit über die reine Steuerung der Maschinen hinausgeht. Mit unserer neuesten Generation, der B-Tronic 5, stellen wir als wesentliche Neuerung den Produktionsprozess in den Vordergrund. Zusätzlich ergänzen wir die intuitive Bedienung unserer Geräte mit Assistenzsystemen, mit denen anstehende Arbeiten sicher und zuverlässig ausgeführt werden können. Für all diese Entwicklungen spielen Daten und die Vernetzung der Geräte eine wichtige Rolle. Mit unseren beiden Softwarelösungen WEB-BGM und fielddata ist es

möglich, aufgezeichnete Maschinen- und Produktionsdaten zu speichern, auszuwerten oder als Bohrprotokolle darzustellen. Zusätzlich können Geräte und Spezialtiefbau-Projekte digital verwaltet werden – für den optimalen Überblick zu jeder Zeit.



Für weitere Informationen zur neuen B-Tronic 5 von Bauer Maschinen klicken Sie einfach hier.

WIR BILDEN PROFIS AUS

Das BAUER Training Center lehrt Mitarbeiter, Kunden und Partner im sicheren und effizienten Umgang mit den Bauer-Geräten. Unsere erfahrenen Trainer schulen kompetent und praxisnah. Ob Gerätefahrer, Mechaniker oder Servicepartner, wir richten uns ganz nach den Wünschen unserer Kunden und bieten zusätzlich individuelle Seminare und Trainingseinheiten an, die sich an den Bedürfnissen orientieren. Unsere Kunden profitieren dabei von unserer langjährigen Seminarerfahrung und unserer permanenten internen Weiterentwicklung, die stets ein Angebot auf höchstem Niveau sichern. Nutzen Sie den Vorteil unseres weltweiten Netzwerks an zertifizierten Trainern und überzeugen Sie sich

selbst von unserem umfangreichen Fort- und Weiterbildungsangebot – bei einem unserer regionalen Trainingszentren oder direkt an unserem Hauptstandort in Schrobenhausen.



Für weitere Informationen zu den Seminaren klicken Sie einfach hier.



Konstruktionsentwicklungen und Prozessverbesserungen können Aktualisierungen und Änderungen von Spezifikation und Materialien ohne vorherige Ankündigung oder Haftung erforderlich machen. Die Abbildungen enthalten möglicherweise optionale Ausstattung und zeigen nicht alle möglichen Konfigurationen.

Diese Angaben und die technischen Daten haben ausschließlich Informationscharakter. Irrtum und Druckfehler vorbehalten.



BAUER Maschinen GmbH
BAUER-Straße 1
86529 Schrobenhausen
Tel.: +49 8252 97-0
bma@bauer.de
www.bauer.de